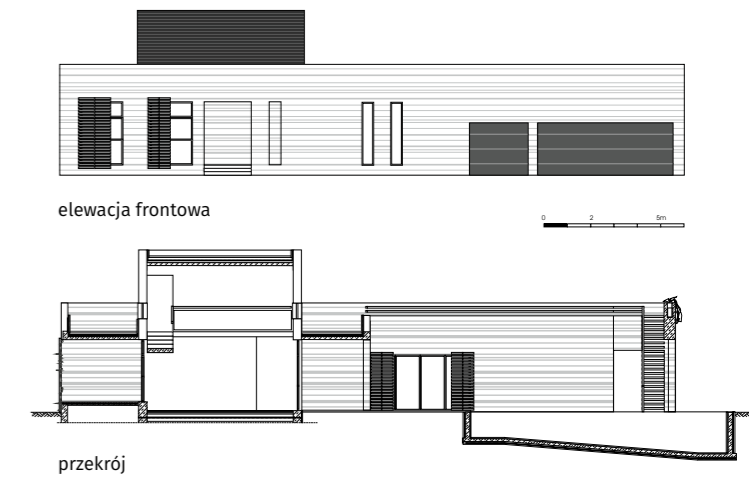


The Concrete

Izabelin | proj.: **Biuro Architektoniczne Barycz+Saramowicz**

Leżący u wrót Warszawy, tonący w sosnowym borze przepiękny Izabelin ulokowany jest jako enklawa w Kampinoskim Parku Narodowym — natura jest tu natchnieniem, wzorem i tworzywem. Budowla jest architektonicznym lustrem, w którym odbija się *genius loci*. Wykorzystano tu architektoniczny beton licowy o naturalnym odcisku deskowania, podbarwiony w masie na kolor sosnowej kory. Do The Concrete zużyto około sześciuset ton tego betonu, co jest uznawane za największe zastosowanie tego wyrafinowanego surowca elewacyjnego w dziejach polskiej architektury mieszkaniowej.



Rezydencja

Genewa, Szwajcaria | proj.: **Biuro Architektoniczne Barycz+Saramowicz**

Rezydencja znajduje się w dzielnicy Cologny, pod jednym z najbardziej prestiżowych adresów Europy i wpisuje się w organiczną strukturę terenu — wzgórze o znacznym spadku, będąc rodzajem wielkoskalowego muru oporowego. Definicja materiałowa megamuru, o dużej sile wyrazu, który towarzyszy frontowej stronie budynku na całej jej długości, powstała z połączenia naturalnego kamienia z żelbetem licowym.





Dworek w Lesie+

Konstancin | proj.:
**Biuro Architektoniczne
 Barycz+Saramowicz**

Luksusowa rezydencja mieszkalna odwołuje się do kontekstu miejsca — po przeciwnej stronie ulicy znajduje się zabytkowa willa Dworek w Lesie autorstwa Zdzisława Mączyńskiego. Nowo projektowany budynek prowadzi dialog ze swym zabytkowym sąsiadem. Kompozycja materiałowa ma podkreślić tożsamość miejsca. Elewacje zostały obłożone rzemieślniczo wykonywanymi panelami z kory topoli oraz wielkoformatowymi płytami fasadowymi pokrytymi naturalną okleiną drewnianą.

